

REPARACIÓ DEL VAS DE LA PISCINA MUNICIPAL DE SISTRELLS A BADALONA

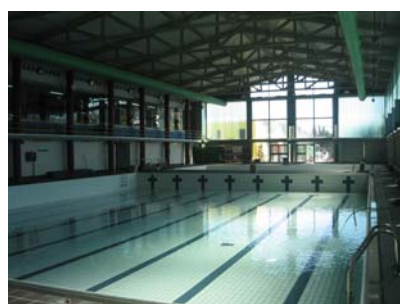
L'obra contemplava la reparació d'una piscina municipal coberta a un complex esportiu municipal. L'obra va contemplar la retirada de tots els revestiments antics, el sanejament de l'estructura de formigó existent amb reparacions de formigó i armadures, la nova impermeabilització i el nou acabat superficial, alhora que es realitzava una nova llosa inferior per tal de disminuir la profunditat de la piscina.

A nivell de seguretat destaquen les actuacions de reparació d'estructura amb la utilització de diferents productes químics i morters especials de reparació. Així mateix la manca d'espai en la zona inferior a la piscina i un termini molt acotat per a executar les obres (època estival) van condicionar el procés d'execució de la mateixa.

Durant l'execució de l'obra no es va produir cap accident ni incidència de rellevància.

DADES PRINCIPALS:

Àmbit d'actuació de 1.037 m²
1.400 m² de paraments impermeabilitzats
420 m² de llosa de formigó armada
1.400 m² de paraments enrajolats



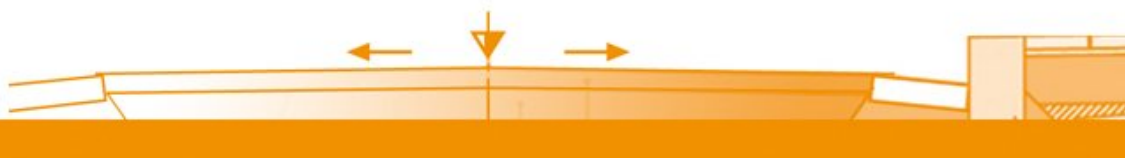
PROMOTOR:
**AJUNTAMENT DE
BADALONA**

CONTRACTISTA:
NOVAPOX S.L.

PRESSUPOST:
415.322,38 €

PRESSUPOST DE
SEGURETAT I SALUT:
2.648,79 €

ANY D'EXECUCIÓ:
2011



MILLORA DE L'ACCESSIBILITAT A L'ENTORN DELS CARRERS TURINA I GUSTAVO ADOLFO BÉCQUER

L'actuació va consistir en la millora de l'accessibilitat d'un tram on originàriament únicament existien escales. L'actuació va realitzar una completa remodelació de l'espai generant una àmplia rampa i una nova escala al lateral d'aquesta, tot guanyant un espai que estava desaprofitat.

A nivell de seguretat, la complexitat major de l'obra radicava en la manca d'espai per a treballar i acopiar materials d'obra així com la coordinació de les afectacions de serveis, l'execució d'unitats complexes com murs de contenció a tocar de les edificacions existents alhora que es garantia l'accés segur dels vianants als seus habitatges durant la totalitat de l'obra.

Durant l'execució de l'obra no es va produir cap accident ni incidència de rellevància.

DADES PRINCIPALS:

Àmbit d'actuació de 800 m²

30 m³ de formigó estructural, 1500 kg d'acer estructural, 70 m² de part de bloc
200 m de vorades, guals i escales, 270 m² de paviment de llambordes

170 m² de paviment de panot, 240 m² de paviment asfàltic

1 paperera, 11 pilones, 85 m de barana, 4 punts de llum,

115 m de col·lectors, 200 m de línies elèctriques aèries retirades



PROMOTOR:
AJUNTAMENT DE SABADELL

CONTRACTISTA:
**TRANSPORTES Y
EXCAVACIONES RIBERA S.A.**

PRESSUPOST DE LICITACIÓ:
229.788,29 €

PRESSUPOST DE
SEGURETAT I SALUT:
4.000,00 €

ANY D'EXECUCIÓ:
2011



PACIFICACIÓ DEL TRÀNSIT I MILLORA DE LA MOBILITAT SOSTENIBLE EN EL BARRI DE GRANVIA MAR AL T.M. DE CASTELLDEFELS

L'actuació realitzada ha consistit en l'arranjament de les dues voreres dels carrers Aragó i Passeig d'Espanya, en una longitud superior a 500 per a cada carrer. A nivell de seguretat l'actuació es caracteritza principalment per la necessitat de conviure l'obra amb la circulació dels carrers a nivell de vehicles i amb els usuaris a peu, en especial en allò que es refereix a l'accés als seus habitatges. L'actuació s'ha realitzat procurant mantenir sempre oberta una de les dues voreres del carrer, retirant l'aparcament provisionalment per a permetre el treball en la vorera, mantenint sempre la circulació del carrer i dels vianants alhora que es respectava l'accés a les vivendes i guals. Durant l'obra no s'ha produït cap accident ni incidència de rellevància a nivell de seguretat. L'obra s'emmarca dintre de les actuacions FEOSL 2010.

DADES PRINCIPALS:

Àmbit d'actuació de 7.500 m²

2.000 m de vorades, 5.000 m² de panot, 2.500 m² de paviment asfàltic



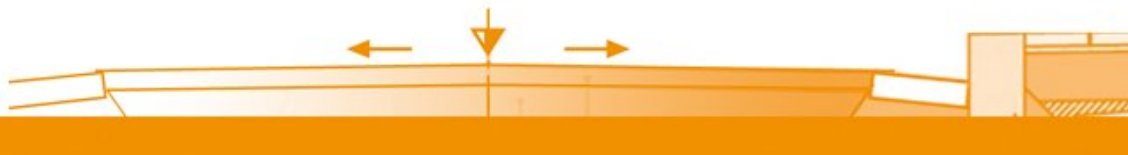
PROMOTOR:
**AJUNTAMENT DE
CASTELLDEFELS**

CONTRACTISTA:
ALTIARE S.A.U.

PRESSUPOST LICITACIÓ:
635.486,20 €

PRESSUPOST DE
SEGURETAT I SALUT:
6.157,12 €

ANY D'EXECUCIÓ:
2010



AMPLIACIÓ DE VORERES I RENOVACIÓ DEL FERM DE CALÇADA FERRAN CASABLANCAS, ENTRE HORTA NOVELLA I ALEMANYA

L'obra contemplava l'ampliació de les voreres i la renovació completa del ferm de calçada d'un carrer d'uns 350 metres de llarg en la zona centre de Sabadell. A nivell de seguretat i salut la major complexitat radica en coordinar de forma segura la relació entre els treballs que s'executen en un espai molt reduït i la coexistència i accessos de veïns als seus habitatges. També destaca la substitució de la xarxa d'aigua de fibrociment d'aigua potable.

DADES PRINCIPALS:

Àmbit d'actuació de 2.150 m²
834 m² de vorera de panot
970 m² de paviment asfàltic
745 m de vorades i guals
24 embornals



PROMOTOR:
AJUNTAMENT DE SABADELL

CONTRACTISTA:
**DESMONTES Y
CONSTRUCCIONES ROMERO**

PRESSUPOST LICITACIÓ:
285.305,18 €

PRESSUPOST DE
SEGURETAT I SALUT LICITACIÓ:
6.000,00 €

ANY D'EXECUCIÓ:
2010



FORMACIÓ D'UN CAMÍ DE VIANANTS AL MARGE ESQUERRE DE LA RIERA DE VALLIRANA I MODIFICACIÓ DE DESGUASSOS AL COL·LECTOR GENERAL

L'actuació realitzada ha consistit en la formació d'un camí a tocar de la riera. El camí es realitza elevat sobre la llera i s'executa sustentat mitjançant la col·locació d'un mur de contenció de rocalla on el seu punt màxim assoleix més de 6 metres d'alçada. L'actuació es complementa amb l'execució d'un col·lector residual que recull diferents escomeses i acabats d'urbanització en superfície mitjançant pavimentacions, baranes de fusta i enllumenat. A nivell de seguretat l'actuació es caracteritza principalment per la necessitat de moure pedres de gran volum fins a una alçada considerable, la necessitat de treballar des de la part superior del camí, la convivència amb una zona propera d'escola i conreu i la necessitat d'habilitar una rampa d'obra per accedir a la llera. Durant l'obra no s'ha produït cap accident ni incidència de rellevància a nivell de seguretat. L'obra s'emmarca dintre de les actuacions FEOSL 2010.

DADES PRINCIPALS:

Àmbit d'actuació de 600 m²

200 m de mur de rocalla (fins a 6 m), 600 m² de paviments, 5 punts de llum



PROMOTOR:
AJUNTAMENT DE VALLIRANA

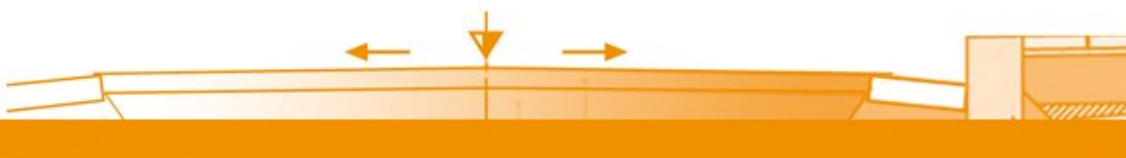
DIRECCIÓ D'OBRA:
ACCIÓ-2 ENGINYERS

CONTRACTISTA:
ADEC Building Factory, S.A.

PRESSUPOST LICITACIÓ:
173.472,81 €

PRESSUPOST DE
SEGURETAT I SALUT:
1.900,00 €

ANY D'EXECUCIÓ:
2010



MILLORA DE LA MOBILITAT I LA SEGURETAT VIÀRIA AL CAMÍ DE CONNEXIÓ DE CA N'AMAT AMB EL NUCLI URBÀ DE SANT ESTEVE SESROVIRE

L'actuació realitzada ha consistit en realitzar una vorera lateral al llarg de tot el camí de Ca n'Amat, des de el nucli urbà fins a la via del ferrocarril. A nivell de seguretat l'actuació es caracteritza per la necessitat de conviure l'obra amb la circulació de la carretera i amb els usuaris a peu que no disposen d'alternativa de pas. Durant pràcticament la totalitat de l'obra s'ha mantingut el doble sentit de circulació col·locant un semàfor per a realitzar el trànsit alternatiu. Aquest semàfor es desconnectava cada nit per a millorar la funcionalitat dels usuaris, aspecte que comportava un continu ajustament de la senyalització. En la fase final de l'obra es va tallar un dels carrils i puntualment la totalitat de la mateixa. Durant l'obra no s'ha produït cap accident ni incidència de rellevància a nivell de seguretat. L'obra s'emmarca dintre de les actuacions FEOSL 2010.

DADES PRINCIPALS:

Àmbit d'actuació de 1.000 m²

1.000 m de vorades, 300 m² de panot, 540 m² de paviment asfàltic vermell

280 metres de col·lector D400 i D315, 13 embornals

33 punts de llum, 500 m de baranes i barreres de seguretat de fusta



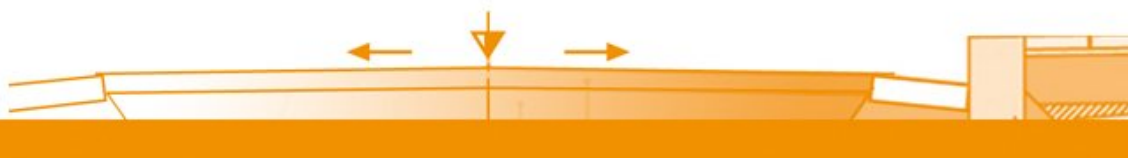
PROMOTOR:
**AJUNTAMENT DE SANT
ESTEVE SESROVIRE**

CONTRACTISTA:
ISIDRE ARCHS S.L.

PRESSUPOST LICITACIÓ:
195.092,24 €

PRESSUPOST DE
SEGURETAT I SALUT:
3.000,00 €

ANY D'EXECUCIÓ:
2010



EXECUCIÓ D'UN CALAIX DE DESGUÀS D'AIGÜES SUPERFICIALS DEL CARRER D'EMPÚRIES

L'actuació consisteix en la realització d'un col·lector de recollida d'aigües superficials en formigó armat de 2,00x1,00 metres, amb la connexió a la xarxa i la posterior restitució del paviment de superfície.

Com a aspectes més rellevants a nivell de seguretat cal destacar l'existència d'una escola bressol a tocar de l'obra, aspecte que genera la necessitat d'executar l'obra per fases, amb una acurada senyalització, tancament i protecció de l'obra. L'obra també destaca per que es compagina amb una obra a l'interior de l'equipament executada en paral·lel pel mateix contractista. Durant l'obra no es produeixen accidents ni incidències greus a nivell de seguretat.

DADES PRINCIPALS:

Àmbit d'actuació de 180 m²
25 m de col·lector de formigó armat in situ 2000x1000
20 metres de col·lector D500
180 m² de paviment de panot, 100 m de vorades



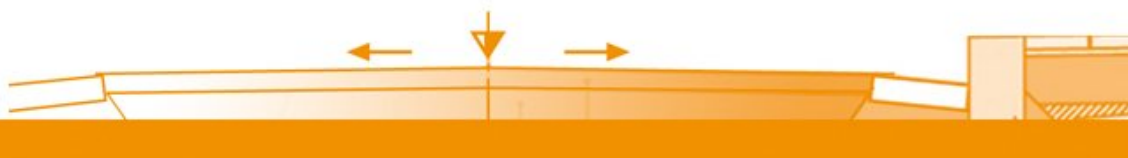
PROMOTOR:
AJUNTAMENT DE SABADELL

CONTRACTISTA:
**DESMONTES Y
CONSTRUCCIONES ROMERO SA**

PRESSUPOST LICITACIÓ:
63.279,44 €

PRESSUPOST DE
SEGURETAT I SALUT:
1.000,00 €

ANY D'EXECUCIÓ:
2010



DECONSTRUCCIÓ DE L'ANTIC CENTRE SOCIOSANITARI "EL CARME", SITUAT AL CARRER FRANCESC LAYRET 80 DE BADALONA

L'obra contempla la deconstrucció de l'antic centre sociosanitari "El Carme". L'edificació està executada entre mitgeres, fent cantonada i amb una superfície en planta d'uns 326 m². Disposa d'una planta soterrani, planta baixa i quatre plantes pis. L'edificació es deconstrueix per a permetre l'execució d'un nou equipament municipal.

A nivell de seguretat destaca la complexitat de la deconstrucció per la ubicació de l'edificació, situada en ple centre de la ciutat en un dels carrers més comercials i transitats de la ciutat, aspecte que genera la necessitat de realitzar una important tasca de senyalització i de convivència amb els diferents usuaris que hi passen de forma habitual, ja sigui a peu o en vehicle. També destaca l'existència de fibrociment en l'obra i el seu tractament especialitzat. Durant l'obra no es produeixen accidents ni incidències greus a nivell de seguretat.

DADES PRINCIPALS:

Àmbit d'actuació de 326 m²
Planta soterrani, planta baixa + 4
Existència de fibrociment



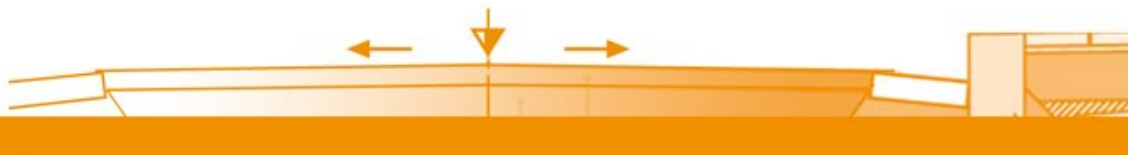
PROMOTOR:
**AJUNTAMENT DE
BADALONA**

CONTRACTISTA:
**DESMONTES Y
CONSTRUCCIONES
ROMERO S.A.**

PRESSUPOST:
230.965,28 €

PRESSUPOST DE
SEGURETAT I SALUT:
4.509,76 €

ANY D'EXECUCIÓ:
2010

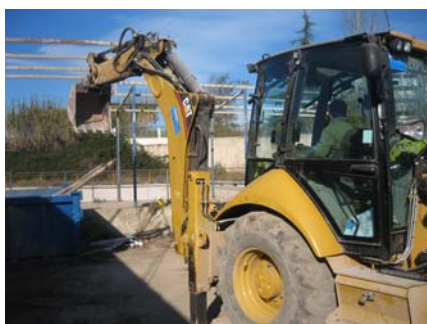


DIVERSES ACTUACIONS D'ENDERROC, NETEJA I COL·LOCACIÓ D'ENVANS DE TANCAMENT A BARBERÀ DEL VALLÈS

L'obra contemplava la realització de diverses actuacions en l'interior d'una parcel·la privada on no s'estaven realitzant cap tipus d'activitat industrial. Les actuacions principals a realitzar van ser l'enderroc d'edificis de fins a 2 plantes, l'execució d'una sèrie d'envans per a tapiar altres naus actualment en desús i la realització d'una esbrossada i neteja de part de la parcel·la, deixant aquesta en millors condicions per a possibles actuacions futures de lloguer o venda. Tot i que l'obra era de petites dimensions, la parcel·la estava tancada i sense activitat, l'actuació ha comportat una important gestió a nivell de recursos personals i de maquinària ja que pràcticament es desenvolupa en època nadalenca. També es representativa les actuacions de gestió de residus, amb l'existència d'un important volum de bidons amb continguts diversos i l'existència de fibrociment en part de les edificacions a enderrocar.

DADES PRINCIPALS:

730 m² d'edificacions a enderrocar de diverses alçades
94 m² de coberta de fibrociment a retirar



PROMOTOR:
INMO PROMENS SL

CONTRACTISTA:
**DESMONTES Y
CONSTRUCCIONES ROMERO**

PRESSUPOST LICITACIÓ:
33.635,34 €

PRESSUPOST DE
SEGURETAT I SALUT:
677,22 €

ANY D'EXECUCIÓ:
2010



COL·LECTOR UNITARI DE SANEJAMENT SOTA LA RONDA DE SANT RAMON EN EL TRAM ENTRE EL CARRER JOVENTUT I CRISTÒFOR COLOM

L'obra contempla la millora del sistema públic del sanejament en baixa mitjançant la construcció de nous col·lectors a la Ronda de Sant Ramón. S'executen 224 m de col·lector entre el carrer Joventut i el carrer de Cristòfor Colom

A nivell de seguretat destaca la complexitat de la construcció del col·lector en una zona urbana amb circulació de vehicles i vianants. La important longitud del col·lector, les dimensions i pes del mateix, la profunditat que necessita assolir per a garantir el desguàs de les aigües i els diferents serveis existents que creuen la traça requereix una important actuació a nivell de seguretat per a garantir el correcte desenvolupament de les obres. Durant l'obra no es produeixen accidents ni incidències greus a nivell de seguretat.

DADES PRINCIPALS:

Àmbit d'actuació: 1.400 m²

224 m de col·lector circular formigó armat ASTM Classe III de Ø 1500 mm



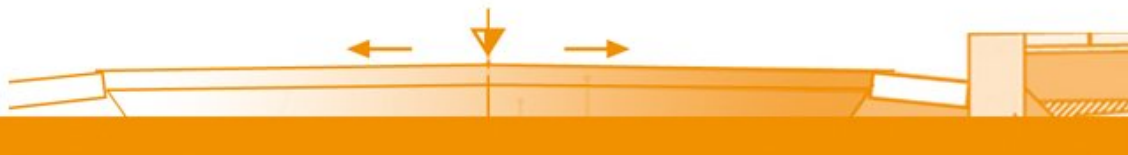
PROMOTOR:
AJUNTAMENT DE SANT BOI DE LLOBREGAT

CONTRACTISTA:
OBRES I SERVEIS ROIG S.A.

PRESSUPOST:
539.838,51 €

PRESSUPOST DE
SEGURETAT I SALUT:
11.070,00 €

ANY D'EXECUCIÓ:
2009 - 2010



**MILLORA DEL SISTEMA PÚBLIC DE SANEJAMENT EN BAIXA,
EN PART DEL PERÍMETRE DEL BARRI DE CASABLANCA**

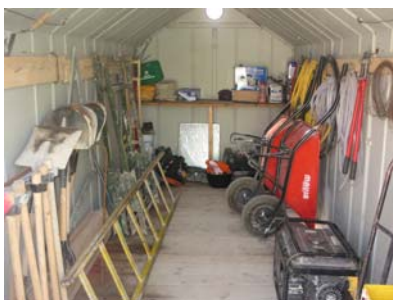
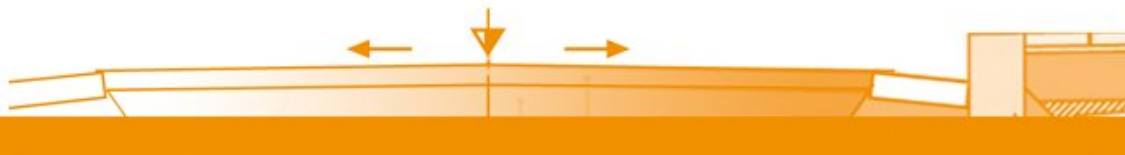
L'obra contempla la millora del sistema públic del sanejament en baixa mitjançant la construcció de nous col·lectors al carrer Màlaga i a la Ronda de Sant Ramón. S'executen 80 m de col·lector amb tub de Ø 800 mm PEAD de 8 KN/m² entre el C/ Viladecans i la C-245224, un calaix de 135,00 m de longitud de 2000x1500 mm, en estructura prefabricada i entroncaments in situ a la Ronda de Sant Ramón entre el C/Cristòfol Colom i la Ctra. de Sta. Creu de Calafell (C-245) i un tub circular de formigó armat ASTM Classe III de 1000 mm de diàmetre amb una longitud de 123,00 m entre el C/ Reverendo Antonio Solonas i el C/ Cristòfol Colom.

A nivell de seguretat destaca la complexitat de la construcció del col·lector en una zona urbana amb circulació de vehicles i vianants. La important longitud del col·lector, les dimensions i pes del mateix, la profunditat que necessita assolir per a garantir el desguàs de les aigües, l'execució d'obra en dos carrers independents i els diferents serveis existents que creuen la traça requereix una important actuació a nivell de seguretat per a garantir el correcte desenvolupament de les obres. Durant l'obra no es produeixen accidents ni incidències greus a nivell de seguretat.

DADES PRINCIPALS:Àmbit d'actuació: 1.400 m²80 m de tub de Ø 800 mm PEAD de 8 KN/m²

135 m de calaix de 2000x1500 mm de secció (prefabricat i in situ)

123 m de tub Ø 1000 mm ASTM Classe III

**PROMOTOR:
AJUNTAMENT DE SANT BOI
DE LLOBREGAT****CONTRACTISTA:
OBRES I SERVEIS ROIG S.A.****PRESSUPOST:
622.560,18 €****PRESSUPOST DE
SEGURETAT I SALUT:
11.340,00 €****ANY D'EXECUCIÓ:
2009**

CONSTRUCCIÓ D'UN GUAL PROVISIONAL AL RIU TORDERA, AL TERME MUNICIPAL DE SANTA MARIA DE PALAUTORDERA

L'obra contemplava l'execució d'un pas a mode de gual sobre el Riu Tordera, on actualment únicament existia un camí a nivell de riu i el qual es feia impracticable amb les pluges. L'actuació es realitza mitjançant la col·locació de 12 calaixos de formigó armat prefabricats de 2,30x1,50, una llosa de formigó en coronació i una sèrie d'acabats d'urbanització.

A nivell de seguretat l'aspecte més destacat és la necessitat de tallar per complert el pas del riu durant l'execució de les obres, sent necessari una important tasca de senyalització i de convivència amb els diferents usuaris que hi passen de forma habitual, ja sigui a peu o en vehicle. Es realitza un camí alternatiu per a vianants en la banda anterior del gual i es senyalitza el desviament per als vehicles rodats. Durant l'obra no es produeixen accidents ni incidències greus a nivell de seguretat.

DADES PRINCIPALS:

Àmbit d'actuació de 500 m²

24 m de calaix de formigó armat prefabricat 2,30x1,50

360 m³ d'escullera

44 m de barana de fusta per a vehicles i vianants



PROMOTOR:
**AJUNTAMENT DE SANTA
MARIA DE PALAUTORDERA**

CONTRACTISTA:
COVISMAR RIO SL

PRESSUPOST:
96.519,77 €

PRESSUPOST DE
SEGURETAT I SALUT:
1.000,00 €

ANY D'EXECUCIÓ:
2009



ADEQUACIÓ DEL PONT EXISTENT AL CAMÍ DELS PLANS DE CAN BONVILAR AL SEU ENCREUAMENT AMB EL TORRENT DE LA BATZUCA. T.M. TERRASSA

L'obra contempla l'actuació d'adequació del recrescut lateral del pont existent al camí dels plans de can Bonvilar al seu encreuament amb el torrent de la Betzuca, al terme municipal de Terrassa.

A nivell de seguretat l'aspecte més destacat és la necessitat de tallar per complert el pas del pont durant l'execució de les obres, sent necessari una important tasca de senyalització i de convivència amb els diferents usuaris que hi passen de forma habitual, ja sigui a peu o en vehicle. També destaca la coordinació d'activitats amb l'empresa de Gas Natural que realitza un desviament de xarxa en l'interior de l'obra. Durant l'obra no es produeixen accidents ni incidències greus a nivell de seguretat.

DADES PRINCIPALS:

Àmbit d'actuació de 100 m²
17 m³ de formigó estructural, 1.200 kg d'acer estructural
120 m² de paviment de llamborda envellida color sorra, 105 m de camí de sauló
28 m de barreres de seguretat de fusta, 50 m de barana de fusta



PROMOTOR:
**AJUNTAMENT DE
TERRASSA**

CONTRACTISTA:
EXCAVACIONES EGARA SL

REALITZAT PER A:
TEDPRO SL

PRESSUPOST LICITACIÓ:
112.637,89 €

PRESSUPOST DE
SEGURETAT I SALUT:
3.000,00 €

ANY D'EXECUCIÓ:
2009



REDACCIÓ DE PLANS DE SEGURETAT I SALUT:

SUBSTITUCIÓ DEL PAVIMENT DE L'ATRACCIÓ RIO GRANDE AL PARC D'ATRACCIONS TIBIDABO

Promotor: Parc d'Atraccions Tibidabo S.A.
Client: Desmontes y Construcciones Romero S.A.
Any: 2012

AMPLIACIÓ DEL TÚNEL DE BUFAT DE VILAPISCINA

Promotor: TMB
Client: Desmontes y Construcciones Romero S.A.
Any: 2011

ARRANJAMENT DEL DRENATGE DE LA CUA D'ESTACIONAMENT DE L'ESTACIÓ D'HOSPITAL DE BELLVITGE

Promotor: TMB
Client: Desmontes y Construcciones Romero S.A.
Any: 2011

PROJECTE OFICINES VILAPISCINA

Promotor: TMB
Client: Desmontes y Construcciones Romero S.A.
Any: 2011

NOVA COBERTA EDIFICI ZONA FRANCA LLOBREGAT

Promotor: TMB
Client: Desmontes y Construcciones Romero S.A.
Any: 2011

CONSTRUCCIÓ DE MURS DE CONTENCIÓ I ADEQUACIÓ DE NIVELLS EN LA ZONA DE LA PISTA DE TENIS N. 8 PER EN 2A FASE CONSTRUIR TRES NOVES PISTES DE PADEL

Promotor: Real Club de Tenis Barcelona 1899
Client: Croma Construcción y Medioambiente S.A.U.
Any: 2011

ADAPTACIÓ TOPOGRÀFICA A LA ZONA DELS ANTICS POLVORINS

Promotor: AMB
Client: Croma Construcción y Medioambiente S.A.U.
Any: 2011

CONSTRUCCIÓ D'UNA PLATAFORMA DE PALETS I CAIXES EP.PEC

Promotor: COBEGA
Client: Croma Construcción y Medioambiente S.A.U.
Any: 2011

REPARACIONS PUNTUALS DE PAVIMENTS A LA PARCEL·LA DE MEDITERRANEAN SHIPPING CO. DEPOT S.L., AL PORT DE BARCELONA

Promotor: MEDITARRANEAN SHIPPING CO.DEPOT, S.L.
Client: Croma Construcción y Medioambiente S.A.U.
Any: 2011

ADEQUACIÓ OFICINES ZONA ENTRE PLANTA M.M.

Promotor: TMB
Client: Desmontes y Construcciones Romero S.A.
Any: 2011

PROJECTE DE PREEXCAVACIÓ DEL DIPÒSIT DE RETENCIÓ D'AIGÜES PLUVIALS AL SOLAR L'ESTRELLA A LA CONCA SANT JOAN. BADALONA

Promotor: Ajuntament de Badalona

Client: Desmontes y Construcciones Romero S.A.
Any: 2011

PROYECTO DE ALMACENAMIENTO DE PRODUCTOS QUÍMICOS PARA LA LÍNEA 40 COBEGA

Promotor: COBEGA

Client: Cromsa Construcción y Medioambiente S.A.U.

Any: 2011

PROJECTE DE MILLORA DE LA URBANITZACIÓ DE L'ENTORN DEL MERCADAL AL DISTRICTE 2

Promotor: Aj. Terrassa

Client: Desmontes y Construcciones Romero S.A.

Any: 2011

PROJECTE CONSTRUCTIU FOSSAT PER A MOTORS A SANTA EULALIA

Promotor: TMB

Client: Desmontes y Construcciones Romero S.A.

Any: 2011

PROJECTE D'ADEQUACIÓ DEL SOLAR DESTINAT A LA CONSTRUCCIÓ DEL CENTRE DE SALUT LLEFIÀ – GRAN SOL A ADVA. DR. BASSOLS AMB CARRER D'ÀSIA, A BADALONA. FASE A

Promotor: Ajuntament de Badalona

Client: Desmontes y Construcciones Romero S.A.

Any: 2011

REFORMA DE DUES REIXES DE VENTILACIÓ A L'AVINGUDA PARAL·LEL DE BARCELONA: AIXECAMENT SOBRE EL NIVELL DE RASANT (ESTACIÓ PARAL·LEL L3 DELS FMB)

Promotor: TMB

Client: Desmontes y Construcciones Romero S.A.

Any: 2011

CONSTRUCCIÓ CASETA DE CONTROL D'ACCESSOS SANTA EULÀLIA

Promotor: TMB

Client: Desmontes y Construcciones Romero S.A.

Any: 2011

PROJECTE D'EXECUCIÓ DE SANITARIS D'ANDANA A L'ESTACIÓ DE MARIA CRISTINA DE LA L3 DEL FMB

Promotor: TMB

Client: Desmontes y Construcciones Romero S.A.

Any: 2011

ADEQUACIÓ DE CAMBRES TÈCNIQUES (FASE II)

Promotor: TMB

Client: Desmontes y Construcciones Romero S.A.

Any: 2011

PLA DE SEGURETAT I SALUT GENÈRIC PER A CONTRACTACIÓ DE MAQUINÀRIA

Promotor: VERTIX

Client: Desmontes y Construcciones Romero S.A.

Any: 2011

PLA DE SEGURETAT I SALUT – PARC CAN RIGALT FASE I

Promotor: AMB

Client: Desmontes y Construcciones Romero S.A.

Any: 2010

PLA DE SEGURETAT I SALUT DEL NOU TANATORI A VILAFRANCA DEL PENEDÈS

Promotor: Serveis Funeraris Penedès

Client: Desmontes y Construcciones Romero S.A.

Any: 2010

CONSTRUCCIÓ D'UN NOU COL·LECTOR DE RESIDUALS AL CARRER DE BERGARA, ENTRE ELS CARRERS D'ÀNGEL GUIMERÀ I RAMBLA RIVERA, T.M. SANT CUGAT DEL VALLÈS

Promotor: Ajuntament de Sant Cugat del Vallès
Client: Desmontes y Construcciones Romero S.A.
Any: 2010

OBRES PER A L'OBTENCIÓ DEFINITIVA DE LA L·LICÈNCIA AMBIENTAL A LA COTXERA DE LA ZONA FRANCA

Promotor: TMB
Client: Desmontes y Construcciones Romero S.A.
Any: 2010

DECONSTRUCCIÓ DE DOS EDIFICIS D'HABITATGES PLURIFAMILIARS A LA RAMBLA DE CATALUNYA Nº129 I CARRER CÒRSEGA Nº292 DE BARCELONA

Promotor: Mas Vilanova SL
Client: Desmontes y Construcciones Romero S.A.
Any: 2010

NOVES OFICINES A LA SOTSCENTRAL DE BORDETA

Promotor: TMB
Client: Desmontes y Construcciones Romero S.A.
Any: 2010

PROJECTE D'ARRANJAMENT DE LA VORERA DEL CARRER PRAGA

Promotor: Ajuntament de Sabadell
Client: Desmontes y Construcciones Romero S.A.
Any: 2010

MOVIMIENTO DE TIERRAS PARA LA NAVE DE WIPAK EN LLINARS DEL VALLÈS

Promotor: Wipak Ibérica
Client: Desmontes y Construcciones Romero S.A.
Any: 2010

MODIFICACIÓ DELS GUALS DEL SECTOR CAN BELLET, CANYAMERES I LA GUINARDERA II

Promotor: Ajuntament de Sant Cugat del Vallès
Client: Desmontes y Construcciones Romero S.A.
Any: 2010

CONSTRUCCIÓ FOSSAT PER A PREMSA ESTACIÓ SANTA EULÀLIA

Promotor: TMB
Client: Desmontes y Construcciones Romero S.A.
Any: 2010

RECUPERACIÓ DEL JARDÍ A L'ENTORN DE L'APARCAMENT DE PRIMER DE MAIG AMB CRITERIS DE SOSTENIBILITAT

Promotor: Ajuntament de Terrassa
Client: Desmontes y Construcciones Romero S.A.
Any: 2010

CONSTRUCCIÓ GERENCIA L4

Promotor: TMB
Client: Desmontes y Construcciones Romero S.A.
Any: 2010

