



## REURBANITZACIÓ DE LA PLAÇA NAVAS A POBLE SEC BARCELONA

Aquesta assistència tècnica es desenvolupada per BIMSA i pel Districte de Sants-Montjuïc. En col·laboració amb el despatx d'arquitectura i urbanisme Novagesió SLU, i amb la Direcció d'Obra a càrrec de l'empresa EPTISA, durant la totalitat de l'execució de l'obra es desenvolupa una feina de seguiment, control i definició de tots els aspectes relacionats amb l'estètica i funcionalitat de l'espai que s'està executant, vetllant pel respecte als criteris que van motivar l'actuació alhora que es compagina l'adaptació d'elements i espais en funció dels nous imputs que apareixen durant l'execució de les obres.

La feina que s'executa consisteix en un recolzament de la propietat i de la Direcció d'obra mitjançant l'assistència a la totalitat de les visites d'obra i reunions veïnals, mitjançant l'elaboració de documentació tècnica i actes de seguiment així com l'elaboració de propostes arquitectòniques generals i d'elements singulars i l'execució d'una sèrie de plànols que actualitzen de forma continuada l'estat de la plaça en execució en virtut dels nous criteris que es van generant durant el procés d'execució de les obres.

### DADES PRINCIPALS:

Àmbit d'actuació de 7.000 m<sup>2</sup>

3.400 m<sup>2</sup> de paviment de peces prefabricades, 1500 m<sup>2</sup> de paviment de panot

190 m<sup>2</sup> de paviment de pedra natural, 330 m<sup>2</sup> de paviment de cautxú,

1.580 m<sup>2</sup> de paviment asfàltic, 500 m de vorades i guals

300 m col·lectors D300, D400 i D600

25 nous punts de llum, 55 arbres, 900 m de xarxa de reg

50 bancs i cadires, 1 font, 1 zona de jocs infantils, 1 zona d'activitat física



PROMOTOR:  
**AJUNTAMENT DE  
BARCELONA / BIMSA**

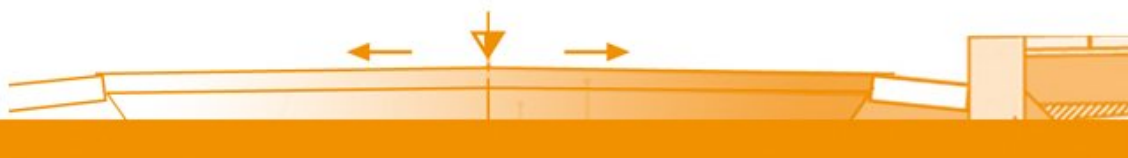
REALITZAT EN  
COL·LABORACIÓ DE:  
**NOVAGESTIÓ S.L.U.**

DIRECCIÓ D'OBRA:  
**EPTISA**

CONTRACTISTA:  
**CONSTRAULA S.A.U.**

PRESSUPOST LICITACIÓ:  
**1.488.452,34 €**

ANY D'EXECUCIÓ:  
**2012**



## MILLORA DE L'ACCESSIBILITAT A L'ENTORN DELS CARRERS TURINA I GUSTAVO ADOLFO BÉCQUER

L'actuació va consistir en la millora de l'accessibilitat d'un tram on originàriament únicament existien escales. L'actuació va realitzar una completa remodelació de l'espai generant una àmplia rampa i una nova escala al lateral d'aquesta, tot guanyant un espai que estava desaprofitat. Aquesta actuació, a més de millorar el nivell d'accessibilitat de la zona, va aconseguir una millora notable en la qualitat urbana de l'entorn amb la incorporació de nous materials i de major qualitat als originals.

La complexitat major de l'obra radicava en la manca d'espai per a treballar i acopiar materials d'obra així com la coordinació de les afectacions de serveis, el compliment del procediment constructiu i l'execució d'unitats complexes com murs de contenció a tocar de les edificacions existents o garantir l'accés dels vianants als seus habitatges durant la totalitat de l'obra.

L'obra no pateix cap desviament econòmic respecte l'import de licitació de l'obra.

### DADES PRINCIPALS:

Àmbit d'actuació de 800 m<sup>2</sup>

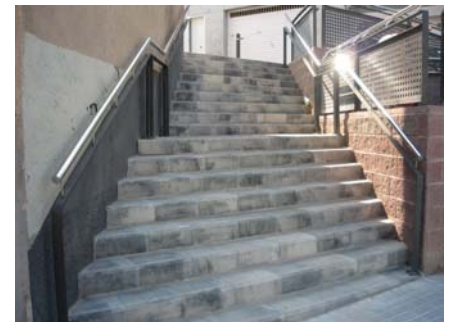
30 m<sup>3</sup> de formigó estructural, 1500 kg d'acer estructural, 70 m<sup>2</sup> de part de bloc

200 m de vorades, guals i escales, 270 m<sup>2</sup> de paviment de llambordes

170 m<sup>2</sup> de paviment de panot, 240 m<sup>2</sup> de paviment asfàltic

1 paperera, 11 pilones, 85 m de barana, 4 punts de llum,

115 m de col·lectors, 200 m de línies elèctriques aèries retirades



PROMOTOR:  
**AJUNTAMENT DE SABADELL**

CONTRACTISTA:  
**TRANSPORTES Y  
EXCAVACIONES RIBERA S.A.**

PRESSUPOST DE LICITACIÓ:  
**229.788,29 €**

ANY D'EXECUCIÓ:  
**2011**

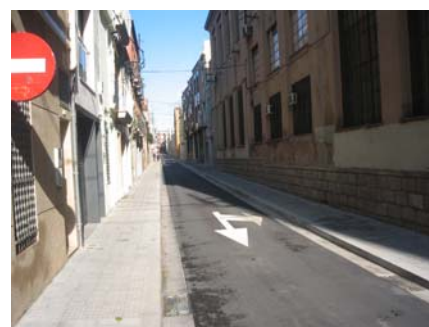


## AMPLIACIÓ DE VORERES I RENOVACIÓ DEL FERM DE CALÇADA FERRAN CASABLANCAS, ENTRE HORTA NOVELLA I ALEMANYA

L'obra contemplava l'ampliació de les voreres i la renovació completa del ferm de calçada d'un carrer d'uns 350 metres de llarg en la zona centre de Sabadell. Les voreres s'executen amb vorades i guals granítics i panot de 4 pastilles sobre una base de formigó. Les calçades, de 3 metres d'ample, es realitzen encintades per rigoles de 30 cm d'ampla, i amb dues capes asfàltiques sobre una base de formigó existent. Es substitueix la xarxa d'aigua de fibrociment i s'executen una sèrie de passos de previsió de serveis als diferents encreuaments de carrers. La complexitat principal de l'obra resideix en la manca d'espai per a treballar i la necessitat de combinar les obres amb el passos dels vianants.

### DADES PRINCIPALS:

Àmbit d'actuació de 2.150 m<sup>2</sup>  
834 m<sup>2</sup> de vorera de panot  
970 m<sup>2</sup> de paviment asfàltic  
745 m de vorades i guals  
24 embornals

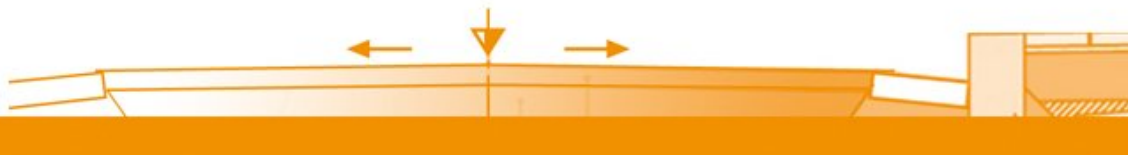


PROMOTOR:  
**AJUNTAMENT DE SABADELL**

CONTRACTISTA:  
**DESMONTES Y  
CONSTRUCCIONES ROMERO**

PRESSUPOST LICITACIÓ:  
**285.305,18 €**

ANY D'EXECUCIÓ:  
**2010**



**CRUÏLLA SOBREELEVADA A LA CARRETERA B-224 Z,  
AL SEU PAS PER LA BEGUDA ALTA**

L'obra comporta les actuacions necessàries per a millorar la situació de risc provocada per la inexistència d'un pas de vianants a la cruïlla entre la carretera B-224z, el carrer Jacint Verdaguer i l'accés a la urbanització del Turó, àmbit a tocar del CEIP Vinyes Verdes i de l'Escola Bressol Francesc Mata i Sanghès de La Beguda Alta. L'execució de la cruïlla sobreelevada amb la incorporació de diversos passos de vianants i la implantació d'una xarxa d'enllumenat específica per a la il·luminació de la mateixa ha comportat una reducció clara de les velocitats de la via, millorant molt la seguretat dels vianants alhora que s'ha millorat la funcionalitat de la cruïlla i l'ordenació i acabat general de l'àmbit

**DADES PRINCIPALS:**Àmbit d'actuació de 1.300 m<sup>2</sup>

450 m de vorades, 230 m<sup>2</sup> de paviment de panot, 37 m<sup>2</sup> de paviment de formigó  
33 m<sup>2</sup> de paviment llambordes, 310 t de paviment asfàltic, 109 m<sup>2</sup> gespa artificial  
50 metres de col·lector D400 i D315, 3 embornals, 3 pous de registre  
3 punts de llum, 20 metres de barana

**PROMOTOR:  
DIPUTACIÓ DE BARCELONA****CONTRACTISTA:  
JOSÉ ANTONIO  
ROMERO POLO S.A.****PRESSUPOST LICITACIÓ:  
195.092,24 €****ANY D'EXECUCIÓ:  
2010**

## EXECUCIÓ D'UN CALAIX DE DESGUÀS D'AIGÜES SUPERFICIALS DEL CARRER D'EMPÚRIES

L'actuació consisteix en la millora de la capacitat de desguàs superficial del sector. Per a la realització d'això, en el tram fora de l'equipament, es realitza un col·lector de recollida d'aigües superficials en formigó armat de 2,00x1,00 metres, amb una connexió a la xarxa existent aigües avall i una obertura a superfície a mode de sobreexidor. El paviment en superfície es reposa amb panot de quatre pastilles, tot encintant-lo mitjançant dues vorades jardí enrasades amb el paviment actual. L'obra s'executa amb el sentit contrari a les aigües, es a dir des de aigües a vall. En primera instància s'executa la connexió al clavegueram existent, prosseguint amb el tram de col·lector D500 de polietilè, el calaix de formigó in situ i el sobreexidor. L'actuació es compagina amb l'obra de l'interior de l'equipament executada en paral·lel pel mateix contractista.

### DADES PRINCIPALS:

Àmbit d'actuació de 180 m<sup>2</sup>  
25 m de col·lector de formigó armat in situ 2000x1000  
20 metres de col·lector D500  
180 m<sup>2</sup> de paviment de panot, 100 m de vorades

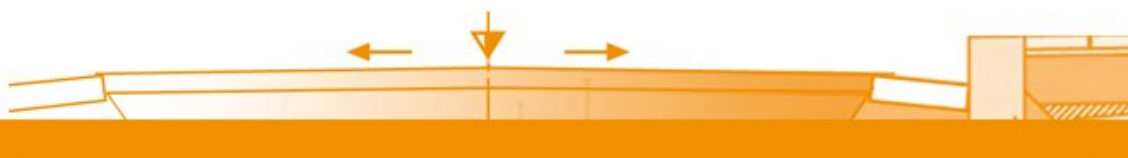


PROMOTOR:  
**AJUNTAMENT DE SABADELL**

CONTRACTISTA:  
**DESMONTES Y  
CONSTRUCCIONES ROMERO SA**

PRESSUPOST LICITACIÓ:  
**63.279,44 €**

ANY D'EXECUCIÓ:  
**2010**



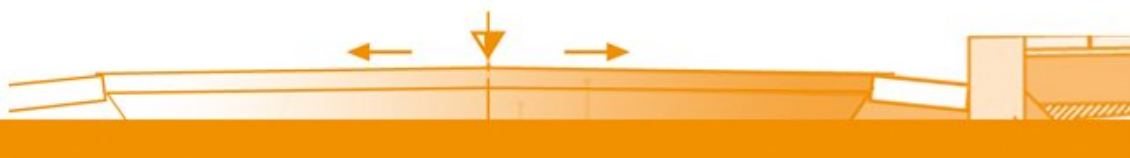
**MILLORA DE LA MOBILITAT I LA SEGURETAT VIÀRIA AL CAMÍ DE CONNEXIÓ DE CA N'AMAT AMB EL NUCLI URBÀ DE SANT ESTEVE SESROVIRES**

L'actuació realitzada ha consistit en realitzar una vorera lateral al llarg de tot el camí de Ca n'Amat, des de el nucli urbà fins a la via del ferrocarril. L'actuació es caracteritza pels seus acabats acurats i per ser una obra molt lineal i de poca amplada que s'executa a tocar d'una carretera de doble sentit de circulació i que es manté en funcionament durant pràcticament la totalitat de l'execució de l'obra, ja sigui amb trànsit alternatiu o amb un tall parcial d'un carril. Tot i no poder disposar de l'amplada desitjable, el nou camí aconsegueix millorar sensiblement la mobilitat i seguretat dels usuaris. L'obra s'emmarca dintre de les actuacions del FEOSL 2010.

**DADES PRINCIPALS:**Àmbit d'actuació de 1.000 m<sup>2</sup>1.000 m de vorades, 300 m<sup>2</sup> de panot, 540 m<sup>2</sup> de paviment asfàltic vermell

280 metres de col·lector D400 i D315, 13 embornals

33 punts de llum, 500 m de baranes i barreres de seguretat de fusta

**PROMOTOR:  
AJUNTAMENT DE SANT  
ESTEVE SESROVIRES****CONTRACTISTA:  
ISIDRE ARCHS S.L.****PRESSUPOST LICITACIÓ:  
195.092,24 €****ANY D'EXECUCIÓ:  
2010**

## AMPLIACIÓ DE VORERES I RENOVACIÓ DEL FERM DE CALÇADA DELS CARRERS DE NARCISA FREIXA, DE CONCEPCIÓ, DE FONT NOVA, I DE L'ESCOLA PIA

L'obra contempla la realització de 4 trams de carrers de la zona centre de Sabadell, ampliant les voreres i realitzant una nou ferm de calçada de paviment asfàltic i 3 metres d'amplada fixa. Les voreres es realitzen amb vorades i guals granítics i panot de 4 pastilles sobre una base de formigó. Les calçades, encintades per rigoles de 30 cm d'ampla, s'executen amb dues capes asfàtiques i una base de tot-ú. La complexitat principal de l'obra resideix en la manca d'espai per a treballar i la necessitat de combinar les obres amb el pas dels vianants. Com a millores i com a obres complementàries es realitza la restitució del clavegueram en dos dels carrers on s'actua. Les obres corresponen a les actuacions del FEIL 2009.

### DADES PRINCIPALS:

Àmbit d'actuació de 3.550 m<sup>2</sup>

1.630 m<sup>2</sup> de vorera de panot, 1.445 m<sup>2</sup> de paviment asfàtic

1.175 m de vorades i guals

18 nous embornals, 200 m de col·lector D630 PEAD

11 arbres, 8 aparcaments per a bicicletes



PROMOTOR:  
**AJUNTAMENT DE  
SABADELL**

CONTRACTISTA:  
**ELECNOR SA**

PRESSUPOST LICITACIÓ:  
**596.513,26 €**

ANY D'EXECUCIÓ:  
**2009**





## CONSTRUCCIÓ D'UN GUAL PROVISIONAL AL RIU TORDERA, AL TERME MUNICIPAL DE SANTA MARIA DE PALAUTORDERA

L'obra contemplava l'execució d'un pas a mode de gual sobre el Riu Tordera, on actualment únicament existia un camí a nivell de riu i el qual es feia impracticable amb les pluges. L'actuació es realitza mitjançant la col·locació de 12 calaixos de formigó armat prefabricats de 2,30x1,50, tot seguint sempre les indicacions de l'Agència Catalana de l'Aigua. El pas es complementa amb la col·locació d'una llosa de formigó en coronació, escullerat de protecció en llera i marges i baranes de fusta per a protecció de vehicles i vianants. L'actuació forma part del FEIL 2009.

### DADES PRINCIPALS:

Àmbit d'actuació de 500 m<sup>2</sup>

24 m de calaix de formigó armat prefabricat 2,30x1,50

360 m<sup>3</sup> d'escullera

44 m de barana de fusta per a vehicles i vianants



PROMOTOR:  
**AJUNTAMENT DE SANTA  
MARIA DE PALAUTORDERA**

CONTRACTISTA:  
**COVISMAR RIO SL**

PRESSUPOST:  
**96.519,77 €**

ANY D'EXECUCIÓ:  
**2009**

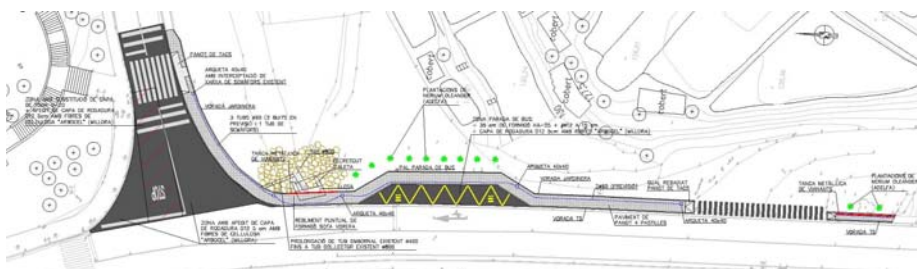


## ARRANJAMENT DE VORERES DEL PONT DE LA CARRETERA DE TORRE-ROMEU

L'obra contempla la realització de l'arranjament d'una vorera entre el pont del riu Ripoll i la ronda de l'Ebre, a l'alçada del quilòmetre número 1 de la carretera de Torre-romeu (BV-2432), unint dues voreres actualment sense continuïtat. L'actuació té com a condicionant principal l'execució just a tocar d'una carretera en servei i amb la necessitat d'executar una estructura amb l'ampliació de l'obra de drenatge. Es completa l'obra amb l'execució de millores; en aquest cas la pavimentació de l'encreuament amb el carrer perpendicular. L'obra pertany a les actuacions del FEIL 2009.

### DADES PRINCIPALS:

Àmbit d'actuació de 750 m<sup>2</sup>  
205 m<sup>2</sup> de vorera de panot, 500 m<sup>2</sup> de paviment asfàltic  
200 m de vorades  
30 m de barana  
1 ampliació d'obra drenatge D2000



PROMOTOR:  
**AJUNTAMENT DE  
SABADELL**

CONTRACTISTA:  
**CONSTRUCAST 2000 SL**

PRESSUPOST LICITACIÓ:  
**106.522,46 €**

ANY D'EXECUCIÓ:  
**2009**

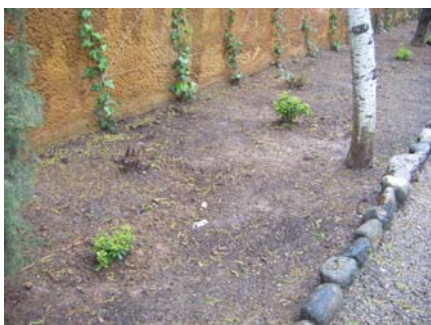
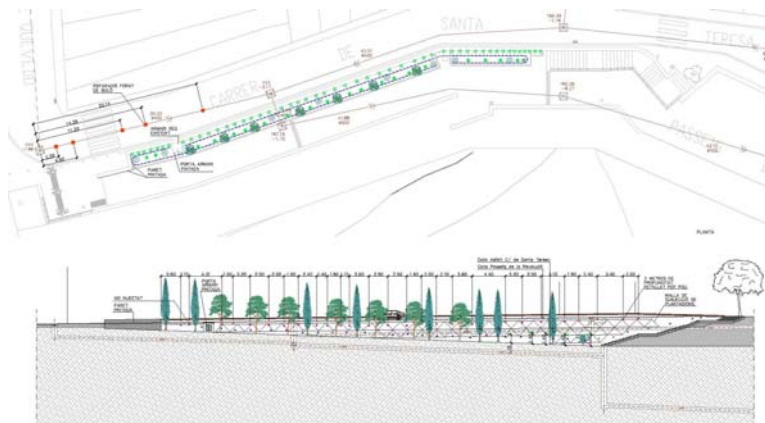


## MILLORA ESTRUCTURAL SUPERFICIAL DEL MUR QUE DELIMITA EL CARRER SANTA TERESA AMB EL PASSEIG DE LA REVOLUCIÓ

L'obra executada contemplava la realització d'un reforç estructural com a mesura puntual de manteniment en el mur que delimita les dos alçades existents entre el carrer de Santa Teresa i el Passeig de la Revolució. L'actuació realitzada consisteix en la col·locació d'una sèrie de bulons autoperforants al parament existent de 3 i 4 metres de longitud, els quals sumat a la col·locació d'una malla metàl·lica i la col·locació d'una capa de formigó projectat protegiran l'estructura existent alhora que es reforça la seva capacitat estructural. L'actuació es correspon a la primera obra de Sabadell englobada en el FEIL 2009 i es realitza com a assistència tècnica a l'empresa NOVAGESTIÓ SLU.

### DADES PRINCIPALS:

123 m de bulons autoperforants  
210 m2 de mur estabilitzat



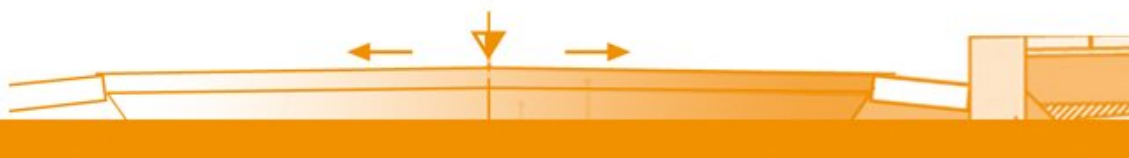
PROMOTOR:  
**AJUNTAMENT DE  
SABADELL**

DIRECCIÓ D'OBRA:  
**NOVAGESTIO SLU**

CONTRACTISTA:  
**INACCÉS GEOTÈCNICA  
VERTICAL SL**

PRESSUPOST LICITACIÓ:  
**53.459,24 €**

ANY D'EXECUCIÓ:  
**2009**



## ADEQUACIÓ DEL PONT EXISTENT AL CAMÍ DELS PLANS DE CAN BONVILAR AL SEU ENCREUAMENT AMB EL TORRENT DE LA BATZUCA. T.M. TERRASSA

El projecte contempla l'actuació d'adequació del recrescut lateral del pont existent al camí dels plans de can Bonvilar al seu encreuament amb el torrent de la Betzuca, al terme municipal de Terrassa. La incorporació de la prolongació del camí de sauló existent fa modificar la solució estètica superficial plantejada en projecte, passant d'un acabat asfàltic a un acabat de llambordes de formigó envellides de color semblant al sauló. Amb la col·locació a cota de la vorera i el canvi de paviment s'aconsegueix donar prioritat als vianants enfront els cotxes en una zona estreta com es el pas dels cotxes. La Direcció de les obres s'executa per a l'empresa TEDPRO SL i forma part de les obres del FEIL 2009.

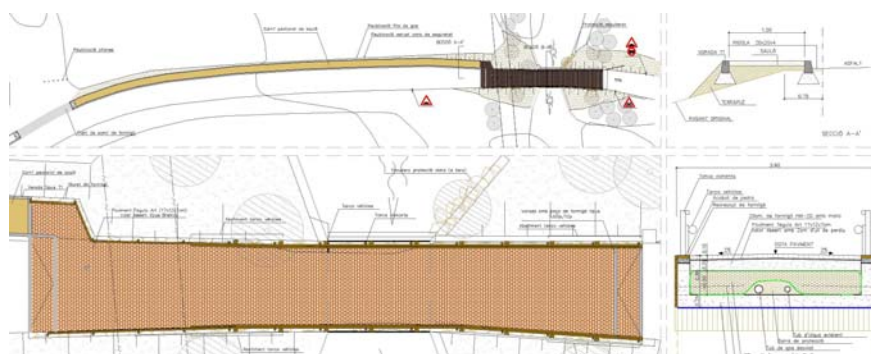
### DADES PRINCIPALS:

Àmbit d'actuació de 100 m<sup>2</sup>

17 m<sup>3</sup> de formigó estructural, 1.200 kg d'acer estructural

120 m<sup>2</sup> de paviment de llamborda envellida color sorra, 105 m de camí de sauló

28 m de barreres de seguretat de fusta, 50 m de barana de fusta



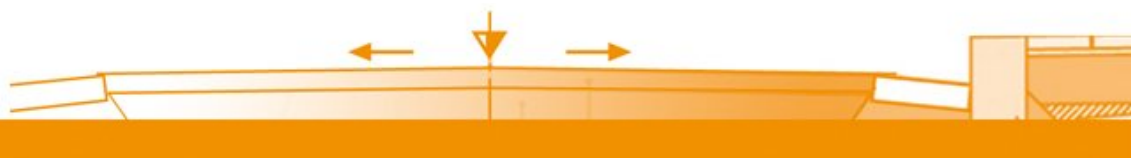
PROMOTOR:  
**AJUNTAMENT DE  
TERRASSA**

CONTRACTISTA:  
**EXCAVACIONES EGARA SL**

REALITZAT PER A:  
**TEDPRO SL**

PRESSUPOST LICITACIÓ:  
**112.637,89 €**

ANY D'EXECUCIÓ:  
**2009**

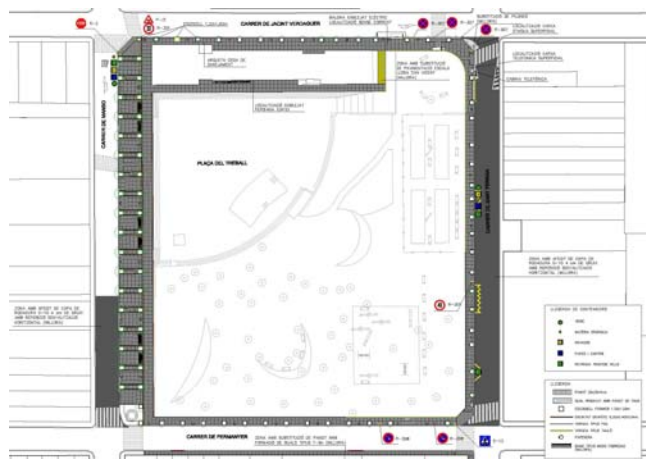


## ARRANJAMENT DE VORERES ALS CARRERS DE SANT FERRAN, PERMANYER I ENTORNS

L'obra contemplava la restitució de la totalitat del paviment de les voreres perimetrals a la plaça del Treball així com la realització de nous passos de vianants, millora del mobiliari urbà, senyalització de la zona i l'ampliació de les dimensions dels escocells existents. Les voreres es realitzen amb panot de quatre pastilles. A la vorera principal es reproduïx el dibuix original del paviment, tot col·locant nous materials de major qualitat com els encintats de granit. L'obra pertany a les actuacions FEIL 2009 i es realitzen conjuntament amb la urbanització interior de la plaça. Es realitza l'assistència tècnica per a l'empresa TEDPRO SL.

### DADES PRINCIPALS:

Àmbit d'actuació de 2.500 m<sup>2</sup>  
2.350 m<sup>2</sup> de vorera de panot, 1.050 m<sup>2</sup> de paviment asfàltic  
750 m de vorades i encintats  
40 bancs



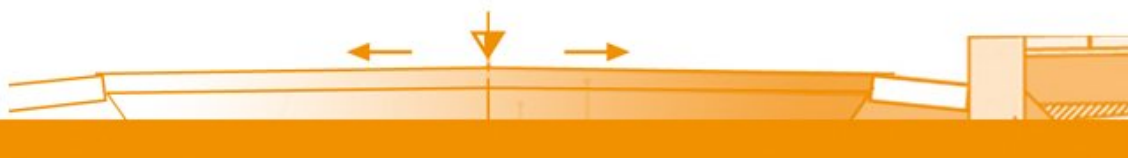
PROMOTOR:  
**AJUNTAMENT DE  
SABADELL**

DIRECCIÓ D'OBRA:  
**TEDPRO SL**

CONTRACTISTA:  
**MOVIR 30 SL**

PRESSUPOST LICITACIÓ:  
**180.516,30 €**

ANY D'EXECUCIÓ:  
**2009**

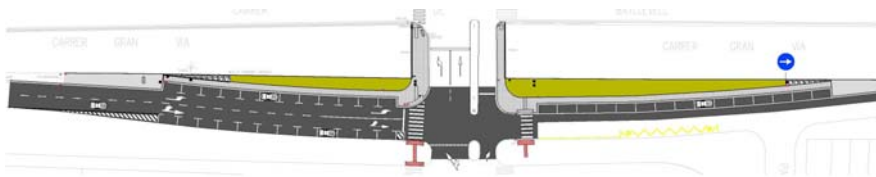


**URBANITZACIÓ DELS PARTERRES I APARCAMENTS DEL CARRER ANTONI FORRELLAT A L'ALÇADA DEL PAS NÚMERO 7 DE GRAN VIA**

L'actuació va consistir en l'acondicionament mitjançant la reordenació i urbanització d'un àmbit degradat que s'utilitzava com aparcament indiscriminat de vehicles de tot tipus. A banda i banda del carrer, es van generar aparcaments en línia i noves voreres que permetien la circulació segura dels vianants. L'actuació es completa amb la nova distribució de carrils de circulació al carrer i la col·locació d'una nova barana de seguretat adaptada a la normativa actual. Les zones d'aparcament es realitzen amb paviment asfàltic mentre que les voreres es realitzen amb panot, les zones de parterre amb gespa artificial. La complexitat principal de l'obra resideix en l'execució de la mateixa en un espai reduït entre carrils de circulació a una banda i un pas inferior a l'altre. Durant l'obra es localitza la volta superficial del ferrocarril, aspecte que genera la necessitat de realitzar petits ajustaments de rasant. L'obra correspon al FEIL 2009 i es realitza com assistència tècnica per a ICC SL.

**DADES PRINCIPALS:**

Àmbit d'actuació de 2.950 m<sup>2</sup>  
515 m<sup>2</sup> de vorera de panot  
1.200 m<sup>2</sup> de paviment asfàltic  
370 m<sup>2</sup> de gespa artificial  
50 metres de col·lector  
270 metres de barana



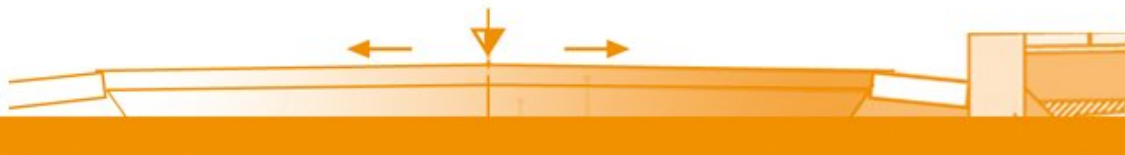
PROMOTOR:  
**AJUNTAMENT DE  
SABADELL**

DIRECCIÓ D'OBRA:  
**INGENIERÍA Y  
CONSTRUCCIONES  
CATALONIA S.L.**

CONTRACTISTA:  
**MOIX SERVEIS I OBRES S.L.**

PRESSUPOST LICITACIÓ:  
**173.985,36 €**

ANY D'EXECUCIÓ:  
**2009**



## URBANITZACIÓ DEL POLÍGON C DEL PLA PARCIAL EL CANYET (BADALONA)

L'obra consisteix en l'execució de la urbanització del polígon C del pla parcial el Canyet a la població de Badalona. Aquesta urbanització de promoció privada, de gairebé 5 hectàrees de superfície, contempla la totalitat de capítols d'una obra d'aquestes característiques passant dels moviments de terres i enderrocs a la pavimentació, la implantació de serveis o les zones verdes i estructures. La promoció a executar contemplava 3 grans blocs de pisos i unes amplies franges de cases adossades. Uns mesos després d'iniciar les obres, aquestes són aturades per la promotora per motius econòmics. L'assistència tècnica es desenvolupa per a l'empresa SPIM, amb seu a Madrid i per la qual es realitza el seguiment continu a peu d'obra.

### DADES PRINCIPALS:

Àmbit d'actuació de 5 ha.

37.000 m<sup>3</sup> d'excavacions, 20.000 m<sup>3</sup> de terraplens

1.400 t de paviment asfàltic, 6.000 m<sup>2</sup> de paviment de panot, 4.000 m de vorades

950 m<sup>3</sup> de formigó estructural, 63.000 kg d'acer, 1.300 m<sup>2</sup> de mur prefabricat

1.925 m de col·lector D315 a D1400, 73 embornals

1.000 m de xarxa d'aigua potable, 1.400 m de xarxa de telecomunicacions

1.800 m de canalització elèctrica, 850 m de xarxa de gas, 11.000 m de x. de reg

130 punts de llum, 213 arbres, 10.500 arbustos i plantes de petit port

11 bancs, 49 pilones, 20 papereres, 2 fonts, 150 m de baranes, 11 semàfors



PROMOTOR:  
**AJUNTAMENT DE BADALONA /  
VALLEHERMOSO DIVISIÓ  
PROMOCIÓ SAU**

DIRECCIÓ D'OBRA:  
**SPIM**

CONTRACTISTA:  
**SCRINSER**

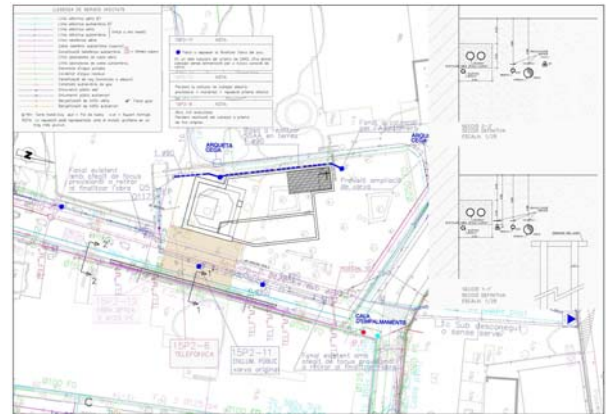
PRESSUPOST OBRA:  
**4.191.701,80 €**

ANY D'EXECUCIÓ:  
**2008**



## CONSTRUCCIÓ DE LA L-9 DEL F.M.B. TRAM 1er i 3er. SERVEIS AFECTATS

Les actuacions desenvolupades en aquesta assistència tècnica consisteixen en l'execució del seguiment en obra, de les diverses actuacions de serveis afectats que es desenvolupen arran l'execució de les obres de la L-9 en els seus trams del Prat de Llobregat i de Barcelona. Les actuacions de seguiment es realitzen amb diferents contractistes segons la zona i amb continu tracte amb les diferents companyies de serveis, tècnics municipals, tècnics de la propietat, tècnics de la direcció d'obra de serveis i tècnics de la direcció d'obra principal. Les actuacions es desenvolupen en les estacions, pous de ventilació i eixos de túnel segons l'afectació que es produeix. Afecta a les companyies d'aigua potable, electricitat, gas, telefonia i telecomunicacions. L'obra té com a promotor a GISA, sent el DPTOP el departament encarregat de la gestió de l'afectació de serveis. L'assistència es desenvolupa per a ICC SL, la qual treballa conjuntament amb les empreses SIENA i TECMOSE, direccions d'obra dels serveis afectats de la L-9.



PROMOTOR:  
**GISA**  
DEPARTAMENT DE POLÍTICA  
TERRITORIAL I OBRES  
PÚBLIQUES

DIRECCIÓ D'OBRA:  
**UTE TECMOSE**

REALITZAT PER A:  
**ICC SL**

CONTRACTISTES:  
**COPISA INDUSTRIAL**  
**INABENSA**  
**EMTE**

ANY D'EXECUCIÓ:  
**2007-2009**

